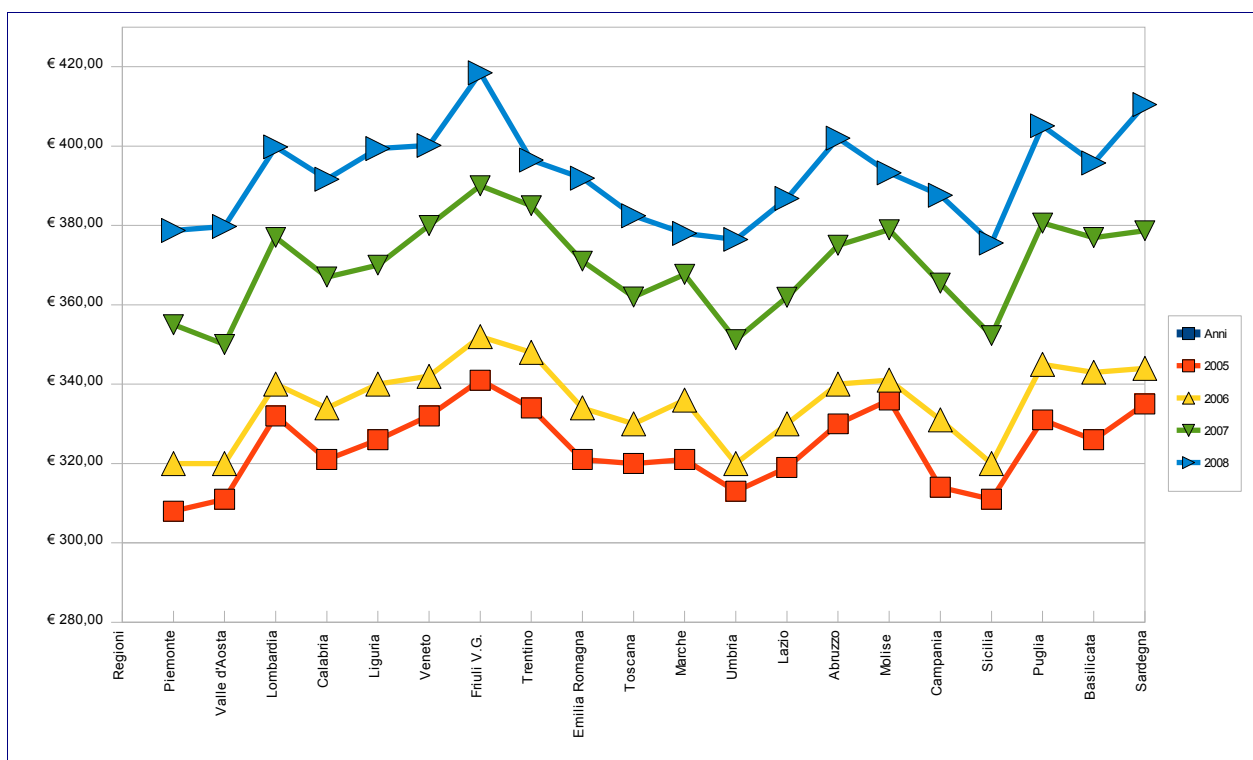


**Procedura informatica per la stima del valore di costruzione a nuovo dei fabbricati.
Ad uso dell'utenza professionale**

Mediante l'inserimento di pochi **dati**, relativi all'immobile in esame o ad una sua porzione, consente di ottenere, **in tempo reale**, l'individuazione del più probabile **valore di ricostruzione a nuovo** per la quasi totalità degli immobili siti sul territorio nazionale, con la sola **eccezione** delle costruzioni con speciali caratteristiche architettoniche (edifici monumentali, storici, artistici ecc.).

La procedura **recepisce** periodicamente, dai vari enti, il **variare temporale dei costi provinciali ed attualizza il risultato**, che, com'è evidenziato nella tabella presentano differenze anche notevoli.



La **procedura** elabora l'importo monetario del **valore di ricostruzione a nuovo** calcolato in funzione di:

- Destinazione d'uso: residenziale, commerciale, alberghiera, direzionale, oppure: industriale e/o agricola.
- Tipologia edilizia: economica, civile-media, o signorile
- Numero dei piani
- Volume
- Giacitura altimetrica
- Ubicazione
- Accessibilità

L'utente ha comunque la facoltà di apportare le aggiunte o le detrazioni necessarie, percentuali, in funzione delle condizioni intrinseche che ritiene possano influire sulla valutazione dell'immobile in esame.

Infine, si ottiene il risultato dettagliato della stima che può essere stampato.

Prova **GRATUITAMENTE** P.B.D. I

[Desidero ricevere informazioni più dettagliate](#)